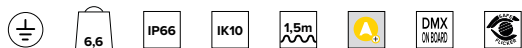
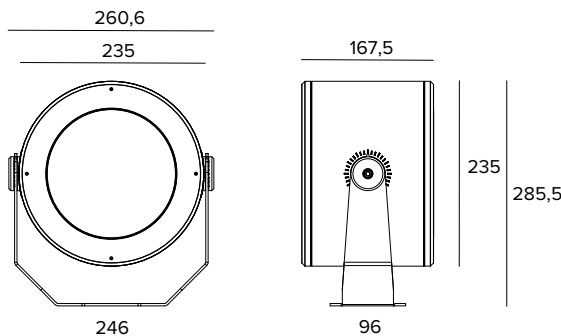


## 1E4054 | DART Round Maxi RGBW Proyector profesional orientable de LED



Los valores fotométricos del aparato se pueden consultar en las siguientes páginas



Los datos mostrados en el dibujo están expresados en mm.

### LÁMPARA

Módulo RGBW con LED multichip RGBW. Temperatura de color de la fuente blanca: 6500K.

**Clase de eficiencia energética:** F

**Potencia nominal:** 45W

**Flujo nominal:** Véase fotometrías

**Índice de reproducción cromática:** Véase fotometrías

**CCT nominal:** Véase fotometrías

**Duración útil (L80/B10):** >50000h tq +25°C

### CARACTERÍSTICAS LUMINOTÉCNICAS

Equipado con lentes de precisión de metacrilato y filtro difusor.

**Óptica:** LENTES

**Apertura del haz de luz:** MWFL

**Eficiencia óptica:** 68%

**Flujo luminaria:** Véase fotometrías

**Rendimiento luminoso:** Véase fotometrías

**Seguridad fotobiológica:** Conforme al grupo de riesgo RG1 (Riesgo Bajo)

### CARACTERÍSTICAS MECÁNICAS

Cuerpo de presofusión de aluminio anodizado y pintado y estribo de fijación de acero inoxidable pintado. Vidrio frontal extra claro templado.

**Color y acabado:** Ferrite

**Peso:** 6,6Kg

**Grado de protección:** IP66

**Resistencia mecánica:** IK10

### CARACTERÍSTICAS ELÉCTRICAS

Driver electrónico DMX-RDM integrado en el cuerpo de la luminaria con 4 salidas independientes a corriente constante. Controlado mediante protocolo DMX-RDM que permite la programación a distancia de las luminarias (no dip-switch) mediante la línea de datos DMX. La programación de las luminarias se realiza a través del programador USB-RDM disponible como accesorio. Todas las versiones precableadas con 1,5m de cable para la alimentación y la señal DMX. Luminaria compatible con EN 60598-2-22 para suministro de energía desde un sistema de emergencia centralizado CPSS (Central Power Supply System), no incorporado en la luminaria - áreas de alto riesgo excluidas. La potencia y el flujo predeterminados son 100% en CA y 100% en CC.

**Potencia luminaria:** Véase fotometrías

**Alimentación:** 220-240Vac 50/60Hz

**Clase de aislamiento:** CLASE 1

**Tipo driver / Control:** DMX RDM

**Driver incluido:** Sí

**SAFE FLICKER:** PstLM=<1 e SVM=<0,4 (IEC TR 61547-1 e IEC TR 63158), garantizando una luz más cómoda y segura

**Temperatura ambiente:** -25°C / +35°C

### INSTALACIÓN

Estribo de fijación con regulación de la orientación. Rotación de ±45° en plano horizontal y de +90°/-45° en plano vertical.

### NOTAS

Adopta la solución técnica "Waterblock Smart" que prevé el resinado de los cables de conexión, limitando el riesgo de que la humedad llegue hasta el driver o hasta la luminaria. Bajo petición es posible someter el producto a tratamiento de cataforesis. Disponible bajo petición la versión 110-277Vac. Las fotometrías indican los valores máximos de emisión de la luminaria. Puesta en servicio del sistema de control por APP gratuita; la intervención de un técnico especializado puede presupuestarse previa solicitud.

### GARANTÍA

5 años.

### ADVERTENCIAS

Luminaria diseñada para su eliminación/reciclaje al final de su vida útil. Fuente luminosa reemplazable (solo LED) por un profesional. Equipo de control reemplazable por un profesional.

En función de la continua evolución tecnológica de los componentes electrónicos, los datos indicados están sujetos a actualización por lo que es necesario solicitar confirmación al hacer el pedido.

El flujo luminoso y la potencia eléctrica presentan tolerancias +/-10% respecto al valor indicado. tq +25°C (CIE 121).

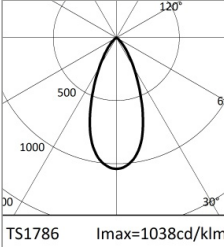
Nos reservamos el derecho de realizar cambios técnicos.

Targetti Sankey S.r.l.  
Via Pratese, 164  
50145 Firenze - Italy  
Tel: +39 055 37911  
targetti.com  
targetti@targetti.com

CCIAA Firenze  
Share Capital:  
€ 500.000,00  
VAT N. (IT):  
01537660480  
R.E.A: FI-275656

**TARGETTI**

## 1E4054 | DART Round Maxi RGBW Proyector profesional orientable de LED



|               |                              | H(m)             | D(m)   | E <sub>max</sub> (lx) |      |     |
|---------------|------------------------------|------------------|--------|-----------------------|------|-----|
|               |                              |                  | 44°    |                       |      |     |
| Fixture Power | 50W                          | 1                | 0.81   | 2858                  |      |     |
| Source Flux   | 2753lm                       | 2                | 1.63   | 714                   |      |     |
| Fixture Flux  | 1868lm                       | 3                | 2.44   | 318                   |      |     |
| Efficacy      | 38lm/W                       | 4                | 3.25   | 179                   |      |     |
| TS1786        | I <sub>max</sub> =1038cd/klm | I <sub>max</sub> | 2858cd | 5                     | 4.07 | 114 |



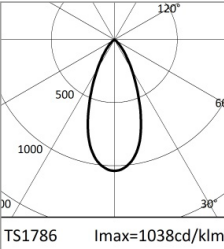
|               |                              | H(m)             | D(m)   | E <sub>max</sub> (lx) |      |    |
|---------------|------------------------------|------------------|--------|-----------------------|------|----|
|               |                              |                  | 44°    |                       |      |    |
| Fixture Power | 37W                          | 1                | 0.81   | 1570                  |      |    |
| Source Flux   | 1512lm                       | 2                | 1.63   | 392                   |      |    |
| Fixture Flux  | 1026lm                       | 3                | 2.44   | 174                   |      |    |
| Efficacy      | 28lm/W                       | 4                | 3.25   | 98                    |      |    |
| TS1786        | I <sub>max</sub> =1038cd/klm | I <sub>max</sub> | 1570cd | 5                     | 4.07 | 63 |

### RGBW

|                      |        |
|----------------------|--------|
| Potencia luminaria   | 50W    |
| Flujo nominal        | 2753lm |
| Flujo luminaria      | 1868lm |
| Rendimiento luminoso | 38lm/W |

### RGB

|                      |        |
|----------------------|--------|
| Potencia luminaria   | 37W    |
| Flujo nominal        | 1512lm |
| Flujo luminaria      | 1026lm |
| Rendimiento luminoso | 28lm/W |



|               |                              | H(m)             | D(m)   | E <sub>max</sub> (lx) |      |    |
|---------------|------------------------------|------------------|--------|-----------------------|------|----|
|               | 6500K                        |                  |        |                       |      |    |
|               | Ra80                         |                  | 44°    |                       |      |    |
| Fixture Power | 13W                          | 1                | 0.81   | 1379                  |      |    |
| Source Flux   | 1328lm                       | 2                | 1.63   | 345                   |      |    |
| Fixture Flux  | 901lm                        | 3                | 2.44   | 153                   |      |    |
| Efficacy      | 68lm/W                       | 4                | 3.25   | 86                    |      |    |
| TS1786        | I <sub>max</sub> =1038cd/klm | I <sub>max</sub> | 1379cd | 5                     | 4.07 | 55 |



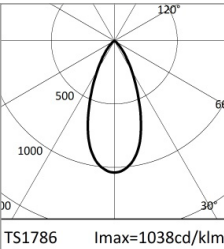
|               |                              | H(m)             | D(m)  | E <sub>max</sub> (lx) |      |    |
|---------------|------------------------------|------------------|-------|-----------------------|------|----|
|               |                              |                  | 44°   |                       |      |    |
| Fixture Power | 9W                           | 1                | 0.81  | 468                   |      |    |
| Source Flux   | 451lm                        | 2                | 1.63  | 117                   |      |    |
| Fixture Flux  | 306lm                        | 3                | 2.44  | 52                    |      |    |
| Efficacy      | 33lm/W                       | 4                | 3.25  | 29                    |      |    |
| TS1786        | I <sub>max</sub> =1038cd/klm | I <sub>max</sub> | 468cd | 5                     | 4.07 | 19 |

### WHITE

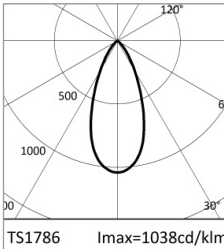
|                                  |        |
|----------------------------------|--------|
| CCT nominal                      | 6500K  |
| Índice de reproducción cromática | 80     |
| Potencia luminaria               | 13W    |
| Flujo nominal                    | 1328lm |
| Flujo luminaria                  | 901lm  |
| Rendimiento luminoso             | 68lm/W |

### RED

|                      |        |
|----------------------|--------|
| Potencia luminaria   | 9W     |
| Flujo nominal        | 451lm  |
| Flujo luminaria      | 306lm  |
| Rendimiento luminoso | 33lm/W |



|               |                              | H(m)             | D(m)   | E <sub>max</sub> (lx) |      |    |
|---------------|------------------------------|------------------|--------|-----------------------|------|----|
|               |                              |                  | 44°    |                       |      |    |
| Fixture Power | 15W                          | 1                | 0.81   | 1041                  |      |    |
| Source Flux   | 1003lm                       | 2                | 1.63   | 260                   |      |    |
| Fixture Flux  | 680lm                        | 3                | 2.44   | 116                   |      |    |
| Efficacy      | 46lm/W                       | 4                | 3.25   | 65                    |      |    |
| TS1786        | I <sub>max</sub> =1038cd/klm | I <sub>max</sub> | 1041cd | 5                     | 4.07 | 42 |



|               |                              | H(m)             | D(m)  | E <sub>max</sub> (lx) |      |   |
|---------------|------------------------------|------------------|-------|-----------------------|------|---|
|               |                              |                  | 44°   |                       |      |   |
| Fixture Power | 12W                          | 1                | 0.81  | 170                   |      |   |
| Source Flux   | 164lm                        | 2                | 1.63  | 43                    |      |   |
| Fixture Flux  | 111lm                        | 3                | 2.44  | 19                    |      |   |
| Efficacy      | 9lm/W                        | 4                | 3.25  | 11                    |      |   |
| TS1786        | I <sub>max</sub> =1038cd/klm | I <sub>max</sub> | 170cd | 5                     | 4.07 | 7 |

### GREEN

|                      |        |
|----------------------|--------|
| Potencia luminaria   | 15W    |
| Flujo nominal        | 1003lm |
| Flujo luminaria      | 680lm  |
| Rendimiento luminoso | 46lm/W |

### BLUE

|                      |       |
|----------------------|-------|
| Potencia luminaria   | 12W   |
| Flujo nominal        | 164lm |
| Flujo luminaria      | 111lm |
| Rendimiento luminoso | 9lm/W |

En función de la continua evolución tecnológica de los componentes electrónicos, los datos indicados están sujetos a actualización por lo que es necesario solicitar confirmación al hacer el pedido.

El flujo luminoso y la potencia eléctrica presentan tolerancias +/-10% respecto al valor indicado. t<sub>a</sub> +25°C (CIE 121).

Nos reservamos el derecho de realizar cambios técnicos.

Targetti Sankey S.r.l.  
Via Pratese, 164  
50145 Firenze - Italy  
Tel: +39 055 37911  
targetti.com  
targetti@targetti.com

CCIAA Firenze  
Share Capital:  
€ 500.000,00  
VAT N. (IT):  
01537660480  
R.E.A: FI-275656

**TARGETTI**

# 1E4054 | DART Round Maxi RGBW Proyector profesional orientable de LED

## Accesorios

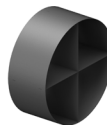
### Filtro



| Color | Código        |
|-------|---------------|
|       | <b>1E4010</b> |

Filtro hoja de luz.  
Filtro holográfico de PMMA con efecto hoja de luz.  
Completo con anillo portafiltros de aluminio.

### Rejilla



| Color | Código        |
|-------|---------------|
|       | <b>1E4013</b> |

Rejilla antideslumbramiento.  
Acero inoxidable pintado con pintura en polvo.

### Pantalla



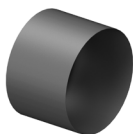
| Color | Código        |
|-------|---------------|
|       | <b>1E4011</b> |

Pantalla asimétrica.  
Acero inoxidable pintado con pintura en polvo.



| Color | Código        |
|-------|---------------|
|       | <b>1E4012</b> |

Pantalla cilíndrica.  
Acero inoxidable pintado con pintura en polvo.  
Versión corta.



| Color | Código        |
|-------|---------------|
|       | <b>1E4059</b> |

Pantalla cilíndrica.  
Acero inoxidable pintado con pintura en polvo.  
Versión larga.

### Sistema de fijación



| Color | Código        |
|-------|---------------|
|       | <b>1E3026</b> |

Placa para la rotación de la luminaria.  
Acero inoxidable pintado con pintura en polvo.



| Dimensiones<br>ØxH mm | Color | Código        |
|-----------------------|-------|---------------|
| 150x352               |       | <b>1E3188</b> |

Piqueta para terreno.  
Acero inoxidable pintado con pintura en polvo.

En función de la continua evolución tecnológica de los componentes electrónicos, los datos indicados están sujetos a actualización por lo que es necesario solicitar confirmación al hacer el pedido.  
El flujo luminoso y la potencia eléctrica presentan tolerancias +/-10% respecto al valor indicado. tq +25°C (CIE 121).

Nos reservamos el derecho de realizar cambios técnicos.

Targetti Sankey S.r.l.  
Via Pratese, 164  
50145 Firenze - Italy  
Tel: +39 055 37911  
targetti.com  
targetti@targetti.com

CCIAA Firenze  
Share Capital:  
€ 500.000,00  
VAT N. (IT):  
01537660480  
R.E.A: FI-275656

**TARGETTI**

# 1E4054 | DART Round Maxi RGBW Proyector profesional orientable de LED

## Sistema de fijación



Color Código

● 1E2825

Soporte para montaje en columna.  
Aluminio anodizado y pintado con pintura en polvo.  
Palo Ø 60 mm (+/-2 mm).



Color Código

● 1E3097

Sistema de montaje múltiple en palo.  
Acero inoxidable pintado con pintura en polvo.  
A completar con 1E2825.  
Máx. 4 proyectores.



Color Código

● 1E3187

Palo con base.  
Acero inoxidable pintado con pintura en polvo.

## Sistemas de control



Código

1E2767

Programador USB-RDM.  
Programador de direcciones DMX-RDM (Remote Device Management).  
Se utiliza junto con el software "RDM Targetti" que se puede descargar gratuitamente en el sitio de Targetti, en la sección download.  
Se puede utilizar con todos los productos RGBW.  
El programador USB-RDM puede dirigir las luminarias DMX-RDM si en el trayecto no hay presentes BUFFER o Splitter DMX.  
Para mayores detalles, consultar las instrucciones.



Código

A077

my-SCENARIO Show Store.  
Interfaz DMX programable que incorpora las últimas innovaciones para el control de la iluminación en aplicaciones arquitectónicas y de entretenimiento.  
Dispone de puertos USB Type-C y Ethernet para la programación y el control a distancia.  
La unidad se puede programar completamente con el software ESA Pro 2 (disponible para usuarios de Windows y Mac) o mediante aplicaciones móviles como Arcolis (disponible para dispositivos iOS y Android).  
Además, es totalmente personalizable: mapeo de píxeles, gestión de trigger, configuración de parches y mucho más.  
El sistema ofrece amplias posibilidades en la gestión de diferentes instalaciones de iluminación: control multizona (para gestionar hasta 5 zonas independientes), numerosos triggers (hora/fecha, Sunrise/Sunset, puertas de entrada y comandos TCP/UDP), gestión de canales de 16 bits, recuperación total en caso de pérdida de alimentación, hasta 99 escenas almacenables y 1024 canales DMX.  
El intuitivo teclado retroiluminado incluye 10 botones preconfigurados para facilitar su uso.

En función de la continua evolución tecnológica de los componentes electrónicos, los datos indicados están sujetos a actualización por lo que es necesario solicitar confirmación al hacer el pedido.  
El flujo luminoso y la potencia eléctrica presentan tolerancias +/-10% respecto al valor indicado. tq +25°C (CIE 121).

Nos reservamos el derecho de realizar cambios técnicos.

Targetti Sankey S.r.l.  
Via Pratese, 164  
50145 Firenze - Italy  
Tel: +39 055 37911  
targetti.com  
targetti@targetti.com

CCIAA Firenze  
Share Capital:  
€ 500.000,00  
VAT N. (IT):  
01537660480  
R.E.A: FI-275656

**TARGETTI**

## 1E4054 | DART Round Maxi RGBW Proyector profesional orientable de LED

### Sistemas de control



Código

**1T6499**

myScenario Wall.

Controlador DMX con pantalla táctil de cristal para aplicaciones arquitectónicas.

Puede controlar 2 universos DMX (2x 512 canales).

Funcionamiento stand alone o conectado a un ordenador a través del puerto USB.

Se incluye el software para la realización de los escenarios (se puede descargar en el sitio web de Targetti).

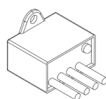
Es posible controlar 10 zonas luminosas y 50 escenarios por zona.

Las teclas táctiles del frontal permiten modificar y seleccionar los escenarios programados.

Cable USB incluido.

Se puede utilizar con todos los productos RGBW.

### Protector contra sobretensiones



Código

**A013A**

Protector contra sobretensiones compatible con luminarias CLASE I.

Tensión de funcionamiento 230-277Vac.

SPD tipo 2+3.

Tensión máxima de descarga de 10kV.

CLASE I

IP67

En función de la continua evolución tecnológica de los componentes electrónicos, los datos indicados están sujetos a actualización por lo que es necesario solicitar confirmación al hacer el pedido.

El flujo luminoso y la potencia eléctrica presentan tolerancias +/-10% respecto al valor indicado. tq +25°C (CIE 121).

Nos reservamos el derecho de realizar cambios técnicos.

Targetti Sankey S.r.l.  
Via Pratese, 164  
50145 Firenze - Italy  
Tel: +39 055 37911  
targetti.com  
targetti@targetti.com

CCIAA Firenze  
Share Capital:  
€ 500.000,00  
VAT N. (IT):  
01537660480  
R.E.A: FI-275656

**TARGETTI**